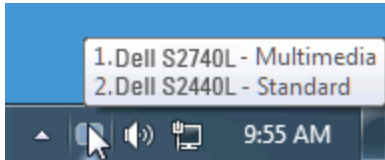


# Dell™ Display Manager ユーザーズガイド

- [概要](#)
  - [クイック設定のダイアログを使う](#)
  - [基本的なディスプレイ機能の設定](#)
  - [プリセットモードをアプリケーションに割り当てる](#)
  - [省エネ機能を適用する](#)
  - [Easy Arrange \(簡単アレンジ\) で画面を整理](#)
- 

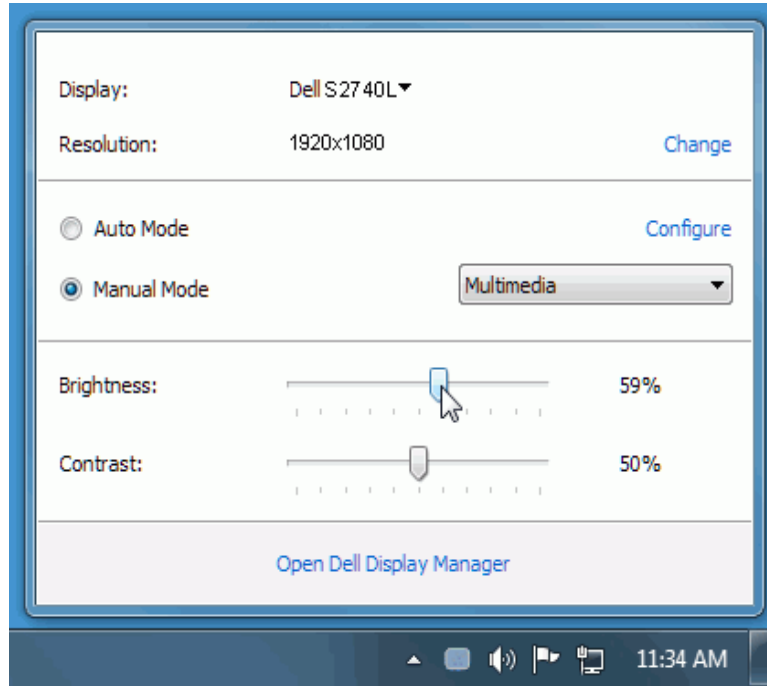
## 概要

Dell Display Manager は、モニターやモニター グループを管理するための Windows アプリケーションです。このアプリケーションを使用すると、一部の Dell モデルで表示された画像、自動設定の割り当て、エネルギー管理、画像の回転、その他の機能を手動で調整することができます。Dell Display Manager をインストールしておくと、毎回システムが起動するときに実行され、通知トレイにアイコンが配置されます。システムに接続されたモニターについての情報は、通知トレイのアイコンにマウスを合わせると表示されます。



## クイック設定のダイアログを使う

Dell Display Manager の通知トレイ アイコンをクリックすると、クイック設定のダイアログが開きます。システムに複数のサポートされる Dell モデルが接続されている場合は、用意されたメニューを使用するとターゲットのモニタが選択されます。クイック設定のダイアログボックスでは、モニタの輝度やコントラストの調整を行ったり、プリセットモードを手動で選択したり、自動モードを設定したり、スクリーン解像度を変更したりすることができます。

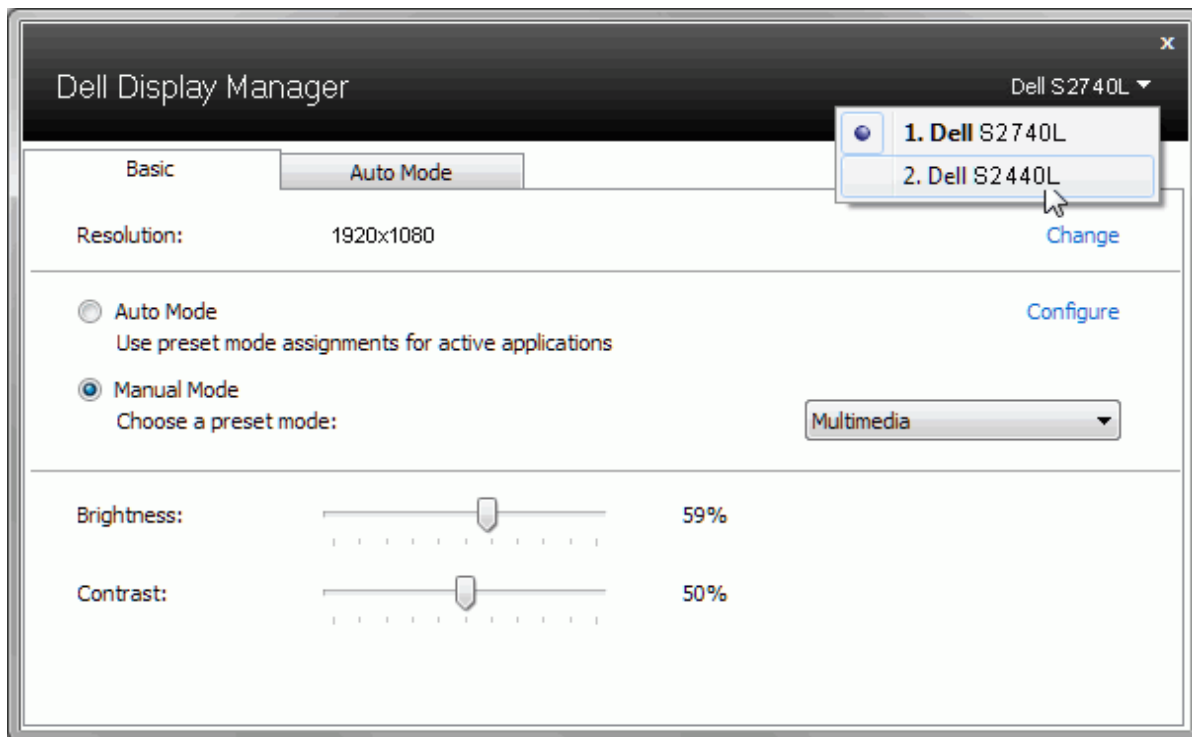


クイック設定のダイアログボックスからは、Dell Display Manager の高度なユーザー インターフェイスにもアクセスできます。ここからは、基本的な機能を調整したり、自動モードを設定したり、その他の機能にアクセスしたりすることが可能です。

## 基本的なディスプレイ機能の設定

一部のモニタのプリセットモードは、[基本] タブのメニューを使って手動で適用できます。または、自動モードを有効にする方法もあります。自動モードを選択すると、特定のアプリケーションをアクティベートすると、自動的にあらかじめ選択しておいたプリセットモードが適用されます。モードを変更すると、画面のメッセージとして現在のプリセットモードがしばらく表示されます。


一部のモニタの輝度とコントラストも [基本] タブから直接調整できます。



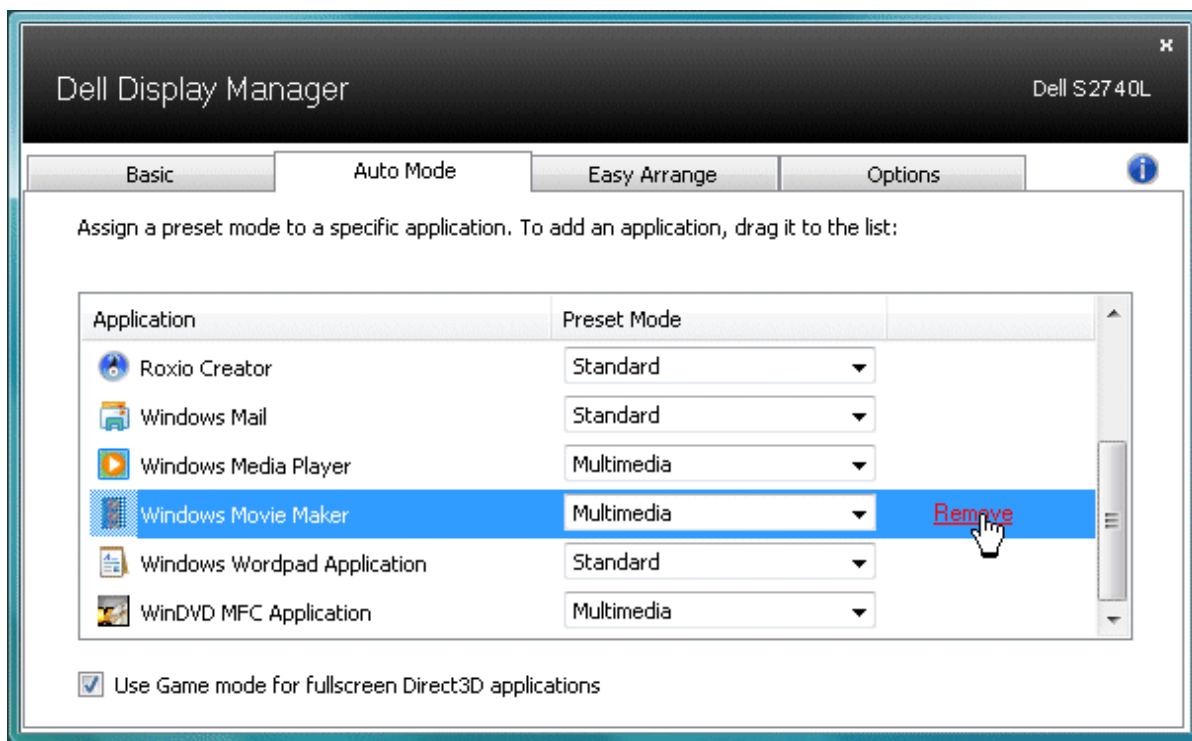
# プリセットモードをアプリケーションに割り当てる

[自動モード] タブからは、特定のプリセットモードを特定のアプリケーションに関連付けて、自動的に適用するように設定できます。自動モードを有効にすると、相当するアプリケーションがアクティベートされると、Dell Display Manager が自動的に相当するプリセットモードに切り替えます。各モニターで同じプリセットモードが特定のアプリケーションに割り当てられているかもしれませんが、プリセットモードが 1 台ずつ違うかもしれません。

Dell Display Manager は、多くの一般的なアプリケーション向けにあらかじめ構成されています。割り当てリストに新しくアプリケーションを追加するには、デスクトップ、Windows のスタートメニュー、その他の場所からアプリケーションをドラッグして、現在のリストにドロップします。

 **注記:**一連のファイル、スクリプト、ローダー、あるいは Zip アーカイブやパケット化されたファイルなどの非実行ファイルへのプリセットモードの割り当ては、サポートされていないため、実行できません。

Direct3D アプリケーションが全画面で起動されているときには、ゲームプリセットモードが使用されるように設定することもできます。このような動作（有効に設定されているとき）を個々のゲームタイトルに置き換えるには、異なるプリセットモードでそれら割り当てリストに追加してください。割り当てリスト内にあるアプリケーションは、一般的な Direct3D 設定よりも優先します。



## 省エネ機能を適用する

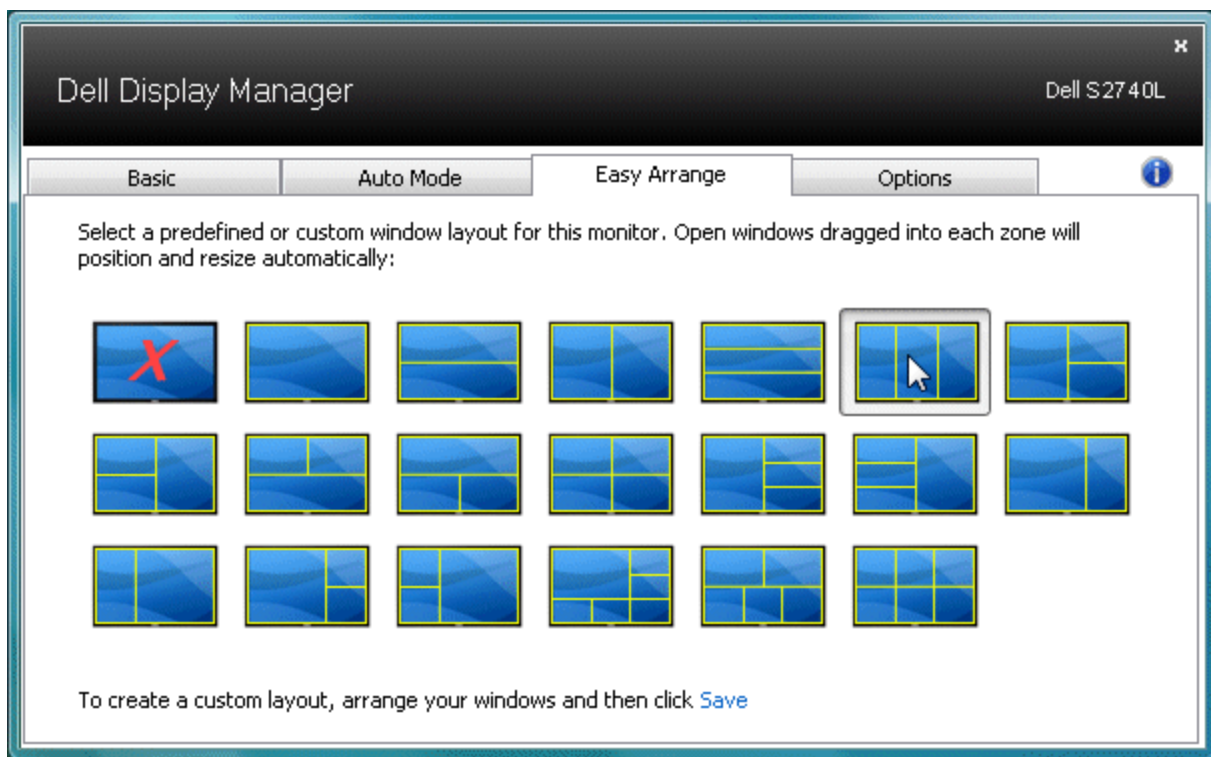
サポートされる Dell モデルには、省エネオプションを設定するための PowerNap タブがあります。スクリーンセーバーが作動すると、さらに節電するために、モニタの輝度が自動的に最低レベルに設定されたり、またはモニタがスリープモードに入ったりします。




## Easy Arrange (簡単アレンジ) で画面を整理

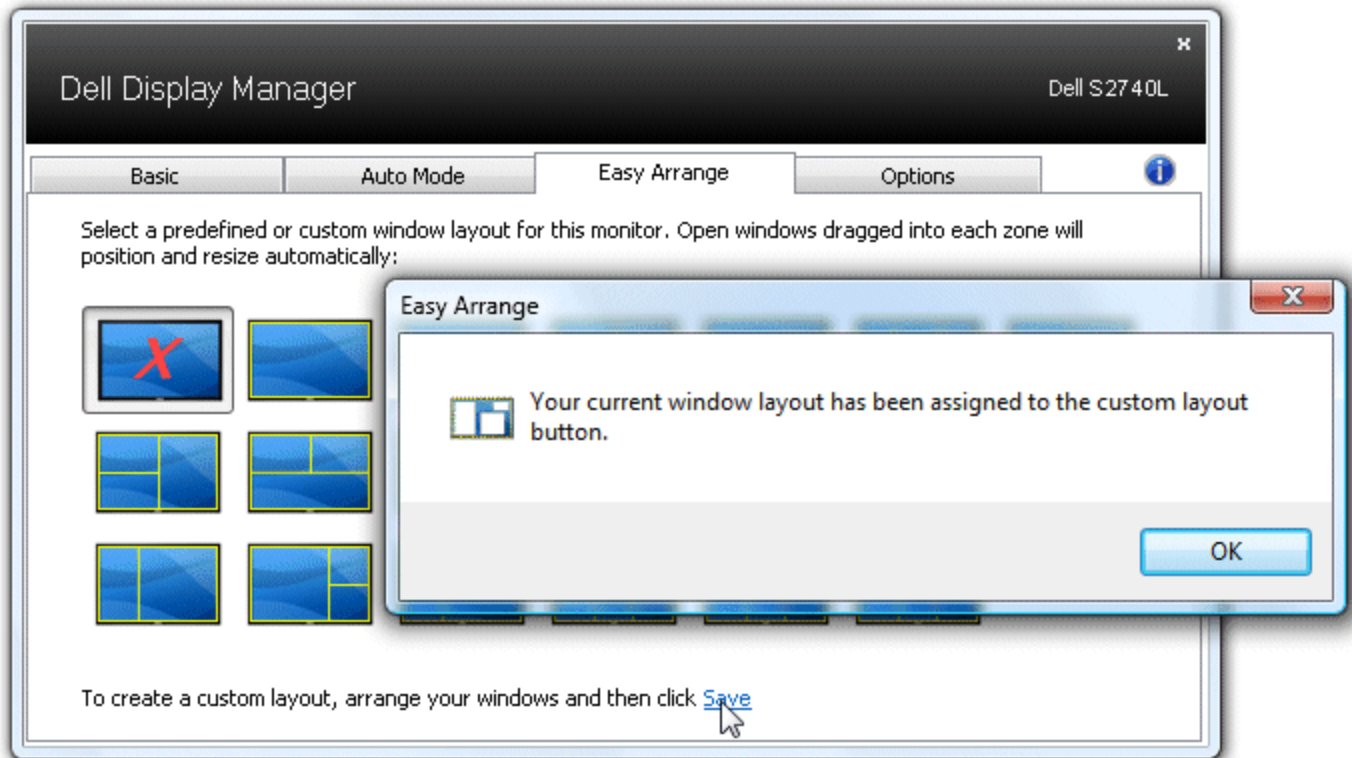
一部の Dell モデルには、選択したモニタのデスクトップをあらかじめ定義された、あるいはカスタマイズしたレイアウトに整理できる、Easy Arrange (簡単アレンジ) 機能が搭載されています。Easy Arrange (簡単アレンジ) が有効になっているときには、画面のレイアウトに合わせて、特定の範囲全体に自動的に位置とサイズが調整されます。

Easy Arrange (簡単アレンジ) を使用するには、ターゲットのモニタを選択し、あらかじめ定義されたレイアウトの中から1つを選択してください。そのレイアウトの範囲が直ちにモニタに表示されます。次に、開いた画面をモニタ上でドラッグします。画面がドラッグされている間に、現在の画面レイアウトが表示され、画面がアクティブな範囲上に重なるとハイライトされます。画面をいつでもアクティブな範囲にドロップすると、その範囲全体に表示されるように自動的にサイズと位置が調整されます。



画面レイアウトをカスタマイズするには、デスクトップ上で10個の画面のサイズと位置を調整し、Easy Arrange (簡単アレンジ) で [保存] をクリックします。画面のサイズと位置がカスタム レイアウトとして保存され、カスタム レイアウト アイコンが作成されます。

 **注記:** 各画面で使用されたアプリケーションは、カスタム レイアウトには保存されません。画面のサイズと位置だけが保存されます



現在保存されているカスタム レイアウトを使用するには、カスタム レイアウト アイコンを選択します。新しいカスタム レイアウトを保存するには、デスクトップ上で10個の画面のサイズと位置を調整し、Easy Arrange (簡単アレンジ) で [保存] をクリックします。現在保存されているカスタム レイアウトを削除するには、デスクトップ上のすべての画面を閉じて、Easy Arrange (簡単アレンジ) で [保存] をクリックします。

Basic

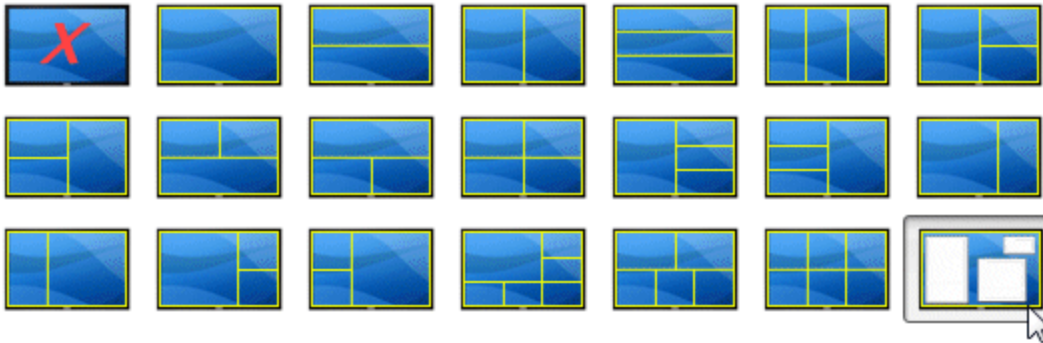
Auto Mode

Easy Arrange

Options



Select a predefined or custom window layout for this monitor. Open windows dragged into each zone will position and resize automatically:



To create a custom layout, arrange your windows and then click [Save](#)